



PEFA Newsflash

Avril 2020

Souhaitez-vous savoir comment utiliser les rapports PEFA pour évaluer si les systèmes de GFP sont prêts à répondre au défi COVID-19 ? Accédez à notre blog [ici](#)

Votre pays souhaiterait-il piloter le cadre PEFA Climat ? Contactez-nous!

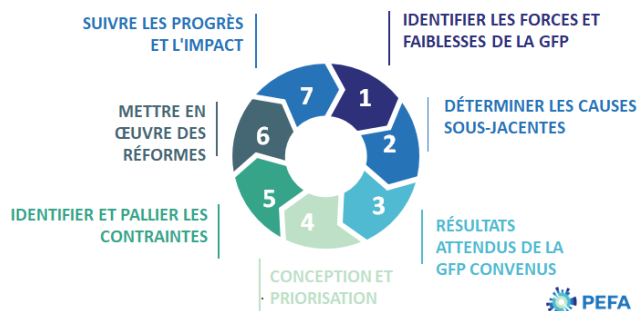
Le projet de cadre PEFA Climat sera bientôt prêt. PEFA Climat est un ensemble d'indicateurs qui s'appuie sur la méthodologie PEFA et vise à

Participez à notre premier séminaire Mondial en ligne PEFA Genre. Nous vous invitons à assister à notre premier séminaire mondial en ligne sur l'intégration des considérations de genre dans la conception, la mise en œuvre et l'évaluation des politiques budgétaires **le jeudi 14 mai 2020 de 9h00 à 11h00, heure de Washington DC.** Intéressé(e) ? Inscrivez-vous ci-dessous. Merci de noter que le séminaire sera donné en anglais uniquement. [S'INSCRIRE](#)

analyser la mesure dans laquelle les systèmes de GFP peuvent soutenir la mise en œuvre des actions gouvernementales contre le changement climatique. Les premières applications pilotes du projet de cadre PEFA Climat auront lieu à partir du **1^{er} juillet 2020**. Si votre gouvernement souhaite en savoir plus, contactez le Secrétariat PEFA à services@pefa.org

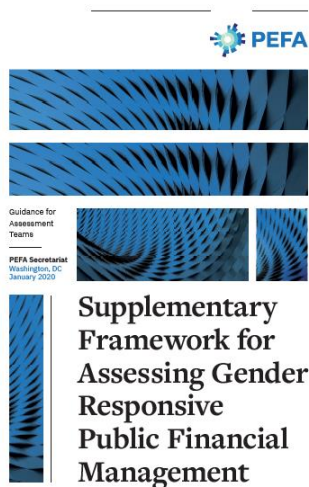
UTILISER PEFA POUR SOUTENIR L'AMÉLIORATION DE LA GFP

Sept étapes pour préparer et mettre en œuvre la réforme de la GFP



Nous avons récemment développé et testé une approche pour soutenir l'amélioration de la GFP. Cette méthodologie vise à aider les pays à identifier,

hiérarchiser et séquencer plus efficacement les initiatives de réforme et à veiller à ce que les pays prennent en charge leur propre conception et mise en œuvre de la réforme. Le volume IV du manuel PEFA - [Utiliser PEFA pour soutenir l'amélioration de la GFP](#) (pour le moment uniquement disponible en anglais) a été conçu comme un guide pratique pour l'élaboration d'initiatives de réforme et l'amélioration des plans pour remédier aux faiblesses de la GFP identifiées dans les rapports PEFA et autres évaluations diagnostiques. Ce guide pratique est à destination des responsables gouvernementaux, des partenaires au développement et des experts de la GFP. Les orientations définissent une approche simple en sept étapes pour développer et mettre en œuvre des initiatives de réforme de la GFP depuis l'identification initiale des problèmes (y compris les faiblesses identifiées dans PEFA et d'autres outils de diagnostic), jusqu'à la conception, le séquencage, la mise en œuvre et le suivi. L'approche a été testée par le Secrétariat PEFA dans trois pays - Pérou, Cisjordanie et Gaza et Fidji - chaque pays ayant appliqué un modèle de facilitation différent.



PEFA Genre

En janvier 2020, nous avons lancé le cadre supplémentaire PEFA pour évaluer la gestion des finances publiques sensible au genre. Nous avons depuis préparé une courte brochure décrivant les principales caractéristiques du cadre, y compris ce que ses neuf indicateurs visent à mesurer. Le cadre est actuellement traduit en français, portugais et espagnol, et ces traductions devraient

être disponibles dans les prochaines semaines. Nous poursuivons également la collecte d'études de cas par pays sur l'intégration des considérations de genre dans différentes institutions et processus de gestion des finances publiques. Voir les deux exemples de la République de Corée sur les [données ventilées par sexe](#) pour des informations sur les performances de la prestation de services et le suivi des dépenses pour l'égalité des sexes. Si vous souhaitez en savoir plus sur le cadre PEFA pour une GFP sensible au genre, rejoignez notre séminaire mondial en ligne le 14 mai.



Copyright © 2020 PEFA, All rights reserved.

Our mailing address is:

PEFA Secretariat

1818 H Street NW

Washington DC 20433, USA

services@pefa.org

Want to change how you receive these emails?
You can [update your preferences](#) or [unsubscribe from this list](#).