

Acerca del marco

El marco complementario del PEFA para evaluar la GFPCC es un conjunto de indicadores complementarios que se basa en el Marco de Referencia PEFA para recopilar información sobre el grado en que el sistema de gestión de las finanzas públicas (GFP) de un país está preparado para apoyar y fomentar la implementación de políticas gubernamentales sobre el cambio climático, es decir, si es ‘sensible al clima.

Acerca de PEFA

PEFA es una alianza estratégica entre la Comisión Europea, el Fondo Monetario Internacional, el Banco Mundial y los Gobiernos de Francia, Luxemburgo, Noruega, la República Eslovaca y Suiza.

El Programa PEFA ha desarrollado un marco de referencia para la evaluación y la presentación de informes sobre las fortalezas y las debilidades de la GFP, en el que se utilizan indicadores cuantitativos para medir el desempeño. La evaluación PEFA está diseñada para brindar un diagnóstico global de desempeño de la GFP en un momento específico empleando una metodología que se puede aplicar en evaluaciones sucesivas, para así obtener un panorama de su evolución a lo largo del tiempo.

El marco suplementario PEFA para evaluar la gestión de las finanzas públicas (GFP) sensible al clima es el segundo marco suplementario de PEFA, después del lanzamiento del primero que evaluaba la GFP sensible al género.

¿Quiere seguir en contacto?

Si desea conocer más sobre el marco complementario del PEFA para evaluar la gestión de las finanzas públicas con perspectiva de cambio climático, visitar www.pefa.org

Síganos también en los medios sociales:



Secretariado PEFA

1818 H Street NW,
Washington, DC 20433, EE. UU.
services@pefa.org
pefa.org

PEFA es una alianza estratégica entre:

La Comisión Europea, el Fondo Monetario Internacional, el Banco Mundial y los Gobiernos de Francia, Luxemburgo, Noruega, la República Eslovaca y Suiza.



THE GOVERNMENT
OF THE GRAND-DUCHY OF LUXEMBOURG
Ministry of Finance



Schweizerische Eidgenossenschaft
Confédération suisse
Confederazione Svizzera
Confederaziun svizra
Swiss Confederation
Federal Department of Economic Affairs,
Education and Research EAER
State Secretariat for Economic Affairs SECO



Marco complementario para la evaluación de la gestión de las finanzas públicas para el cambio climático

Lo que hay que saber



Evaluación de la gestión de las finanzas públicas (GFP) para el cambio climático

El marco suplementario PEFA de Gestión Financiera Pública sensible al Clima (PEFA GFPCC o PEFA Clima) destaca las prácticas existentes relevantes de gestión financiera pública sensibles al clima alineada con las etapas clave del ciclo presupuestario. La evaluación PEFA Clima establece si las leyes y las reglamentaciones, las instituciones, los sistemas, los procedimientos y los procesos contribuyen a la implementación de actividades relacionadas con el cambio climático durante todo el ciclo presupuestario, entre ellas la planificación y el diseño de políticas presupuestarias para el cambio climático, las asignaciones presupuestarias necesarias para implementarlas, el monitoreo de dichas asignaciones para asegurar que las políticas se apliquen según lo previsto, y el seguimiento y la evaluación de la eficiencia y la eficacia de dichas políticas e inversiones.

Enfoque Para La Evaluación

La evaluación PEFA Clima está diseñada para utilizarse de manera voluntaria y de forma concurrente con una evaluación PEFA general o estándar y presentarse como un anexo al informe PEFA o como un informe separado. Aunque la evaluación PEFA Clima también puede realizarse como una actividad independiente, es preferible que se lleve a cabo simultáneamente con una evaluación PEFA para aprovechar los datos ya recopilados durante el proceso de evaluación PEFA.

Los equipos de evaluación califican las preguntas vinculadas con los indicadores seleccionados del PEFA en una escala ordinal de cuatro puntos, de la A a la D, alineado con el Marco PEFA. (A es la calificación más alta). En el marco complementario de GFPCC se ha ajustado esta calibración para adecuarla a las prácticas específicas del área.

El Secretariado PEFA examina la calidad de los informes de evaluación de la GFPCC.

El marco está conformado por catorce indicadores referidos a distintas etapas del ciclo presupuestario.

GFPCC. 1

Alineación del presupuesto con las estrategias de cambio climático

Este indicador permite valorar en qué medida las estrategias sobre cambio climático a mediano y largo plazo se reflejan en los planes estratégicos sectoriales costeados a mediano plazo y en los presupuestos anuales y de mediano plazo.

GFPCC. 2

Seguimiento del gasto relacionado con el cambio climático

Este indicador permite valorar la medida en que el Gobierno puede hacer seguimiento al gasto relacionado con el cambio climático. Esto abarca la definición de gasto relacionado con el cambio climático e incluye tener una metodología establecida. Dicho seguimiento se extiende desde la propuesta de presupuesto hasta los informes anuales de ejecución e incluye la identificación de transferencias a los operadores encargados de implementar políticas relacionadas con el cambio climático.

GFPCC. 3

Circular presupuestaria para el cambio climático

Este indicador valora la medida en que la circular presupuestaria instruye a las unidades presupuestarias para abordar el impacto climático en sus procesos presupuestarios.

GFPCC. 4

Escrutinio legislativo

Este indicador valora cómo se han incorporado los aspectos relacionados con el cambio climático en el escrutinio legislativo de los presupuestos y de los informes de auditoría.

GFPCC. 5

Gestión de la inversión pública para el cambio climático

Este indicador permite valorar en qué medida se toma en cuenta el cambio climático en la gestión de la inversión pública.

GFPCC. 6

Gestión de activos no financieros para el cambio climático

Este indicador permite analizar en qué medida los activos no financieros, en particular las tierras, las edificaciones y las obras de infraestructura, están comprendidos en los enfoques de mitigación y adaptación frente al cambio climático en lo referente a la identificación de los riesgos y su potencial contribución. También permite examinar su inclusión en las estrategias del Gobierno y la regulación de su uso, enajenación y transferencia.

GFPCC. 7

Pasivos relacionados con el cambio climático

Este indicador permite evaluar en qué medida el Gobierno tiene la capacidad para gestionar los pasivos relacionados con el cambio climático.

GFPCC. 8

Adquisiciones públicas para el cambio climático

Este indicador permite examinar hasta qué punto las medidas de adaptación y mitigación frente al cambio climático están incorporadas en los aspectos clave de la gestión de las adquisiciones públicas. En este sentido, se evalúa la medida en que el Gobierno adquiere bienes y servicios y contrata obras con impactos adversos mínimos en el cambio climático. También se examinan la resiliencia y la capacidad del sistema de adquisiciones para tomar en cuenta los riesgos derivados del cambio climático y responder a los desastres climáticos.

GFPCC. 9

Administración tributaria para el cambio climático

Este indicador valora la capacidad del Gobierno para implementar políticas fiscales dirigidas a reducir las emisiones de GEI e incrementar la resiliencia. También permite evaluar la medida en que se producen atrasos en la recaudación de los impuestos climáticos.

GFPCC. 10

Controles para el gasto relacionado con el cambio climático

Este indicador permite evaluar la medida en que se cuenta con sistemas de control eficientes para verificar que en los pagos se cumplan los criterios referidos al cambio climático.

GFPCC. 11

Descentralización fiscal para el cambio climático

Este indicador permite evaluar en qué medida los arreglos institucionales para la descentralización fiscal tienen en cuenta el cambio climático y facilitan a los Gobiernos subnacionales la implementación de las políticas locales para el cambio climático, a la vez que garantizan la integración vertical de los objetivos referidos al cambio climático.

GFPCC. 12

Información de desempeño para el cambio climático

Este indicador permite evaluar la medida en que la información sobre el desempeño previsto y alcanzado abarca también a las políticas de adaptación y mitigación frente al cambio climático, y si dicha información se incluye en la documentación presupuestaria.

GFPCC. 13

Evaluaciones para el cambio climático

Este indicador permite determinar si se realizan evaluaciones de los programas relacionados con el cambio climático y si se incluye el cambio climático en la evaluación de otros programas. Abarca tanto los gastos como la recaudación de impuestos.

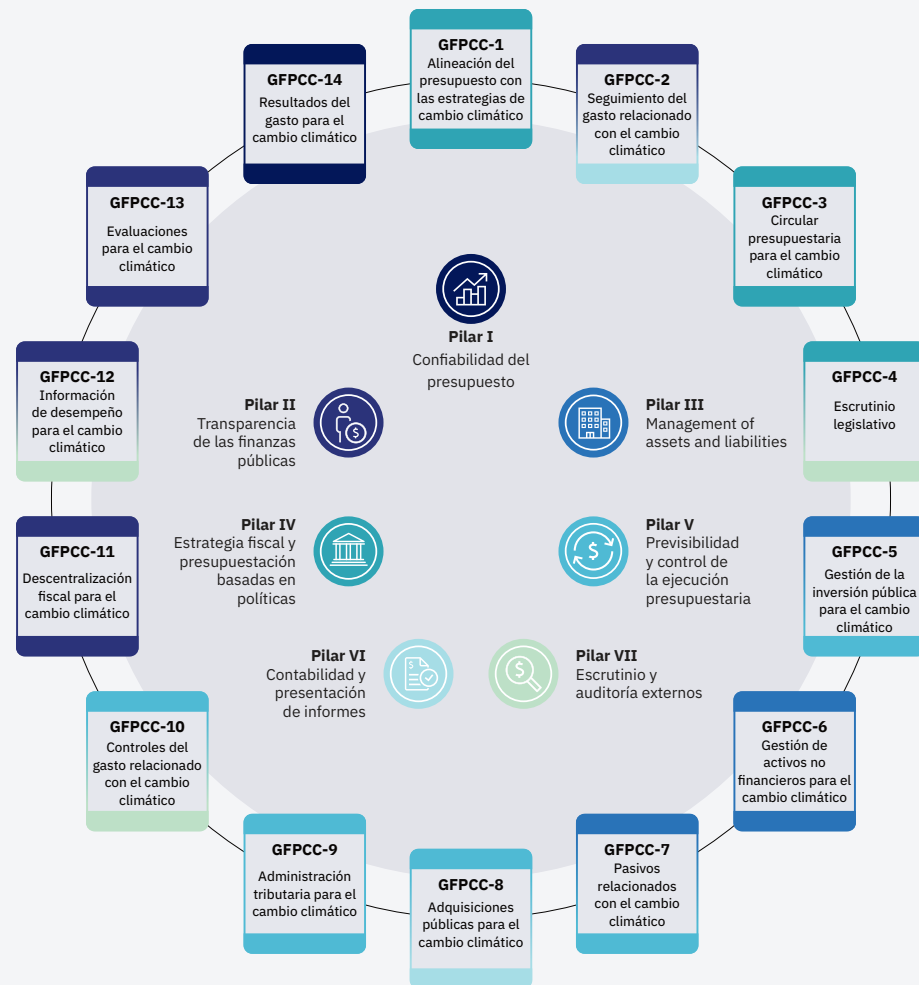
GFPCC. 14

Resultados del gasto para el cambio climático

Este indicador permite examinar en qué medida los gastos relacionados con el cambio climático reflejan los montos aprobados originalmente, tal como se establecen en la documentación presupuestaria del Gobierno y en los informes de ejecución al cierre del ejercicio, tanto a nivel agregado como en función de su composición por diferentes clasificaciones del gasto.

Reseña

Descripción general de los indicadores PEFA Clima organizados alrededor del ciclo presupuestario



Referencias:

- (i) El color del indicador refleja el color del pilar del indicador o la dimensión correspondiente del PEFA 2016.
- (ii) En el caso de los indicadores de más de un color, esto quiere decir que, además de lo señalado en i), algunos requisitos o dimensiones también están vinculados a otro pilar (por ejemplo, el indicador GFPCC-4 tiene una dimensión vinculada al pilar III y otra dimensión vinculada al pilar VII).