

Sobre o quadro complementar

O quadro complementar do PEFA para avaliação da gestão das finanças públicas sensível ao clima (PEFA GFPSC ou PEFA Clima) é um conjunto de indicadores complementares que se baseia no quadro PEFA para recolher informações sobre a medida em que o sistema de GFP de um país está preparado para apoiar e promover a implementação de políticas governamentais em matéria de alterações climáticas, ou seja, é “sensível ao clima”.

Sobre o PEFA

O PEFA é um programa de parceria da Comissão Europeia, do Fundo Monetário Internacional, do Banco Mundial e dos governos da França, Luxemburgo, Noruega, República Eslovaca e Suíça.

O programa PEFA oferece um quadro para avaliar e comunicar os pontos fortes e fracos da Gestão das Finanças Públicas (GFP), utilizando indicadores quantitativos para medir o desempenho. O PEFA foi concebido para fornecer uma fotografia do desempenho da GFP em momentos específicos no tempo, utilizando uma metodologia que pode ser replicada em avaliações sucessivas, o que permite fazer uma síntese das alterações registadas ao longo do tempo. O quadro complementar do PEFA para avaliação da GFP sensível ao clima é o segundo quadro complementar do PEFA após o lançamento do primeiro, que avalia a GFP sensível às questões de género.

Deseja manter-se em contacto?

Para saber mais sobre o quadro complementar do PEFA para avaliação da GFP sensível ao clima, visite www.pefa.org

Siga-nos nas redes sociais:



Secretariado PEFA

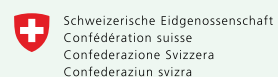
1818 H Street NW
Washington DC 20433, EUA
services@pefa.org
pefa.org

O programa do PEFA é uma parceria entre:

A Comissão Europeia, o Fundo Monetário Internacional, o Banco Mundial e os governos de França, Luxemburgo, Noruega, República Eslovaca e da Suíça.



THE GOVERNMENT
OF THE GRAND-DUCHY OF LUXEMBOURG
Ministry of Finance



Swiss Confederation

Federal Department of Economic Affairs,
Education and Research EAER
State Secretariat for Economic Affairs SECO



Quadro Complementar para a avaliação da Gestão das Finanças Públicas Sensível ao Clima

O que precisa de saber



Capacidade de resposta às alterações climáticas dos sistemas de gestão das finanças públicas

O quadro complementar de gestão das finanças públicas de resposta às alterações climáticas do PEFA (PEFA GFPSC ou PEFA Clima) destaca as práticas GFP relevantes e sensíveis ao clima em conformidade com as principais fases do ciclo orçamental. A avaliação PEFA Clima dá informações sobre se as leis e regulamentos, instituições, sistemas, procedimentos e processos contribuem para a implementação de actividades relacionadas com as alterações climáticas ao longo do ciclo orçamental, incluindo o planeamento e a concepção de políticas orçamentais que tenham em conta o clima, as alocações orçamentais necessárias para as implementar, o seguimento destas alocações para garantir que as políticas são implementadas como previsto e a monitorização e avaliação da eficiência e eficácia destas políticas e investimentos.

Abordagem à avaliação

A avaliação do PEFA Clima deve ser feita de forma voluntária, simultaneamente com uma avaliação PEFA e apresentada como um anexo ao relatório PEFA ou como um relatório separado. Embora a avaliação complementar do PEFA Clima também possa ser feita como uma actividade autónoma, é preferível que seja feita em simultâneo com uma avaliação do PEFA para capitalizar os dados já recolhidos durante o processo de avaliação do PEFA.

As equipas de avaliação classificam as questões mapeadas para indicadores do PEFA seleccionados numa escala ordinal de D a A, em linha com o quadro do PEFA (sendo A a pontuação mais elevada). Esta calibração foi ajustada para o quadro complementar do PEFA Clima para se adequar às necessidades das práticas da GFP sensíveis ao clima.

Os relatórios de avaliação do PEFA Clima são revistos quanto à sua qualidade pelo Secretariado do PEFA.

O quadro tem catorze indicadores distribuídos por todo o ciclo orçamental.

GFPSC. 1

Alinhamento do orçamento com as estratégias para as alterações climáticas

Este indicador avalia em que medida as estratégias de longo e médio-prazo em matéria de alterações climáticas são reflectidas nos planos estratégicos a médio-prazo custeados e nos orçamentos a médio-prazo e anuais.

GFPSC. 2

Seguimento das despesas relacionadas com o clima

Este indicador avalia em que medida o governo é capaz de seguir as despesas relacionadas com o clima Abrange a definição de despesas relacionadas com o clima e inclui ter adoptado uma metodologia. Esse seguimento abrange desde a proposta orçamental até aos relatórios de execução de fim de ano e inclui a identificação de transferências para operadores responsáveis pela implementação de políticas relacionadas com as alterações climáticas.

GFPSC. 3

Circular orçamental sensível ao clima

Este indicador avalia até que ponto a circular orçamental dá instruções às unidades orçamentais para abordarem o impacto do clima nas suas propostas de orçamento.

GFPSC. 4

Escrutínio legislativo

Este indicador mede como são os aspectos das alterações climáticas incluídos no escrutínio pelo órgão legislativo do orçamento e dos relatórios de auditoria.

GFPSC. 5

Gestão do investimento público sensível ao clima

Este indicador avalia em que medida a gestão dos investimentos públicos é sensível às alterações climáticas.

GFPSC. 6

Gestão de activos não-financeiros sensível ao clima

Este indicador avalia em que medida os activos não-financeiros, em especial terrenos e edifícios, são cobertos por abordagens de adaptação e mitigação das alterações climáticas no que diz respeito à identificação dos riscos e contribuição potencial, a sua inclusão nas estratégias do governo e a regulamentação da sua utilização, alienação e transferência.

GFPSC. 7

Passivos relacionados com o clima

Este indicador avalia em que medida o governo é capaz de gerir os passivos relacionados com o clima.

GFPSC. 8

Aquisições públicas sensíveis ao clima

Este indicador examina até que ponto as medidas de mitigação e adaptação às alterações climáticas estão integradas em aspectos-chave da gestão das aquisições públicas. Avalia em que medida o governo está preparado para adquirir bens, serviços e obras que tenham impactos adversos mínimos nas alterações climáticas. Também avalia a resiliência e capacidade de resposta do sistema de aquisição pública aos riscos induzidos pelo clima, e aos desastres induzidos pelo clima.

GFPSC. 9

Administração fiscal sensível ao clima

Este indicador avalia em que medida existem sistemas de controlo eficazes para verificar a conformidade dos pagamentos com os critérios relativos às alterações climáticas.

GFPSC. 10

Conformidade das despesas relacionadas com o clima

Este indicador avalia em que medida existem sistemas de controlo eficazes para verificar a conformidade dos pagamentos com os critérios relativos às alterações climáticas.

GFPSC. 11

Quadro da descentralização orçamental sensível ao clima

Este indicador avalia em que medida disposições dos mecanismos de descentralização orçamental têm em consideração as alterações climáticas a fim de facilitar e estimular as políticas locais para o clima conduzidas pelos governos subnacionais, garantindo a integração vertical dos objectivos relacionados com as alterações climáticas.

GFPSC. 12

Informações de desempenho relacionadas com o clima

Este indicador avalia em que medida as informações sobre o desempenho planeado e atingido abrangem as políticas de adaptação e mitigação às alterações climáticas e estão incluídas na documentação orçamental.

GFPSC. 13

Avaliação relacionada com o clima

Este indicador verifica a existência de uma avaliação dos programas relacionados com as alterações climáticas, assim como a inclusão das alterações climáticas na avaliação de outros programas. Cobre tanto as despesas como os impostos.

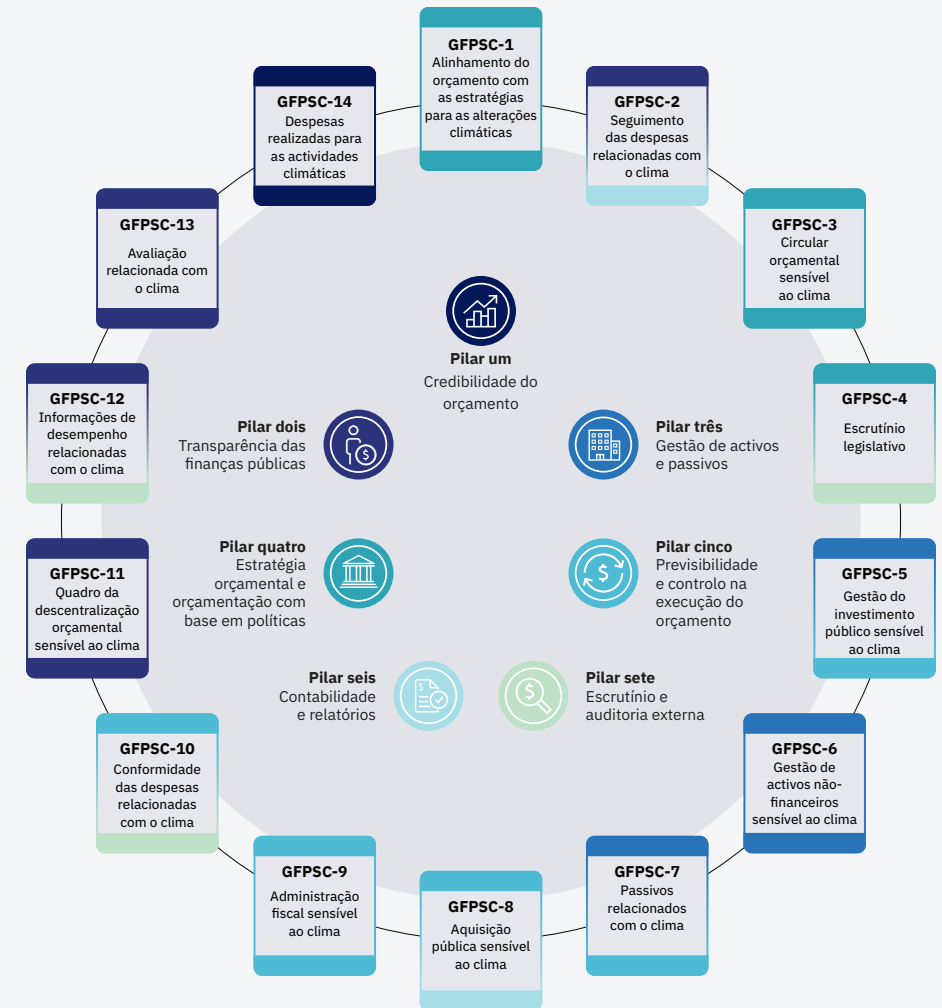
GFPSC. 14

Despesas realizadas para as actividades climáticas

Este indicador avalia em que medida as despesas relacionadas com o clima reflectem os montantes iniciais aprovados, como definido na documentação orçamental do governo e nos relatórios de fim de ano, tanto ao nível agregado como detalhado.

Visão geral da capacidade de resposta às alterações climáticas dos sistemas de gestão das finanças públicas

Indicadores do quadro complementar do PEFA Clima estruturados em torno do ciclo orçamental



Chaves:

- A cor do indicador reflecte a cor do pilar do indicador ou dimensão PEFA 2016 correspondente.
- Para os indicadores com mais de uma cor, isto indica que, para além de (i), alguns requisitos ou dimensões estão também ligados a outro pilar (por exemplo GFPSC-4, tem uma dimensão ligada ao Pilar 3 e uma dimensão ligada ao Pilar 7).